



152512050029



检测报告

云尘检字[2021]-1923 号



项目名称: 大理市生活垃圾收集清运提升改造项目一双廊镇
中转站建设项目工程竣工环境保护验收监测

委托单位: 大理市城市管理综合行政执法局

检测类别: 委托性监测

检测单位: 云南三清环境监测有限公司

报告日期: 2021年11月11日





声 明

- 1、本报告无“**MA**章”、“云南尘清环境监测有限公司检验检测专用章”、“正本”章和“云南尘清环境监测有限公司检验检测专用章”骑缝无效。
- 2、未经本机构批准，不得复制报告；复制报告需全文复印，复印未重新加盖“云南尘清环境监测有限公司检验检测专用章”和“云南尘清环境监测有限公司检验检测专用章”骑缝无效。
- 3、报告无编制人、校核人、审核人、批准人四人签名无效。
- 4、报告涂改无效。
- 5、对分析测试报告若有异议，务请收到报告之日起十五日内向本公司申请复检，逾期不申请的，视为认可本检测报告。
- 6、来样委托分析测试、检测条件不能复现或工况波动大的样品，其检验检测数据、结果仅证明样品所检验检测项目的符合性情况。
- 7、未经本公司书面批准，本报告及数据不得用于商业宣传，违者必究。

联系电话及传真：(0871) 68604079

质量投诉电话及传真：(0871) 68604079

邮政编码：650302

实验室及实验室地址：

昆钢实验室 昆明市安宁市昆钢钢海路

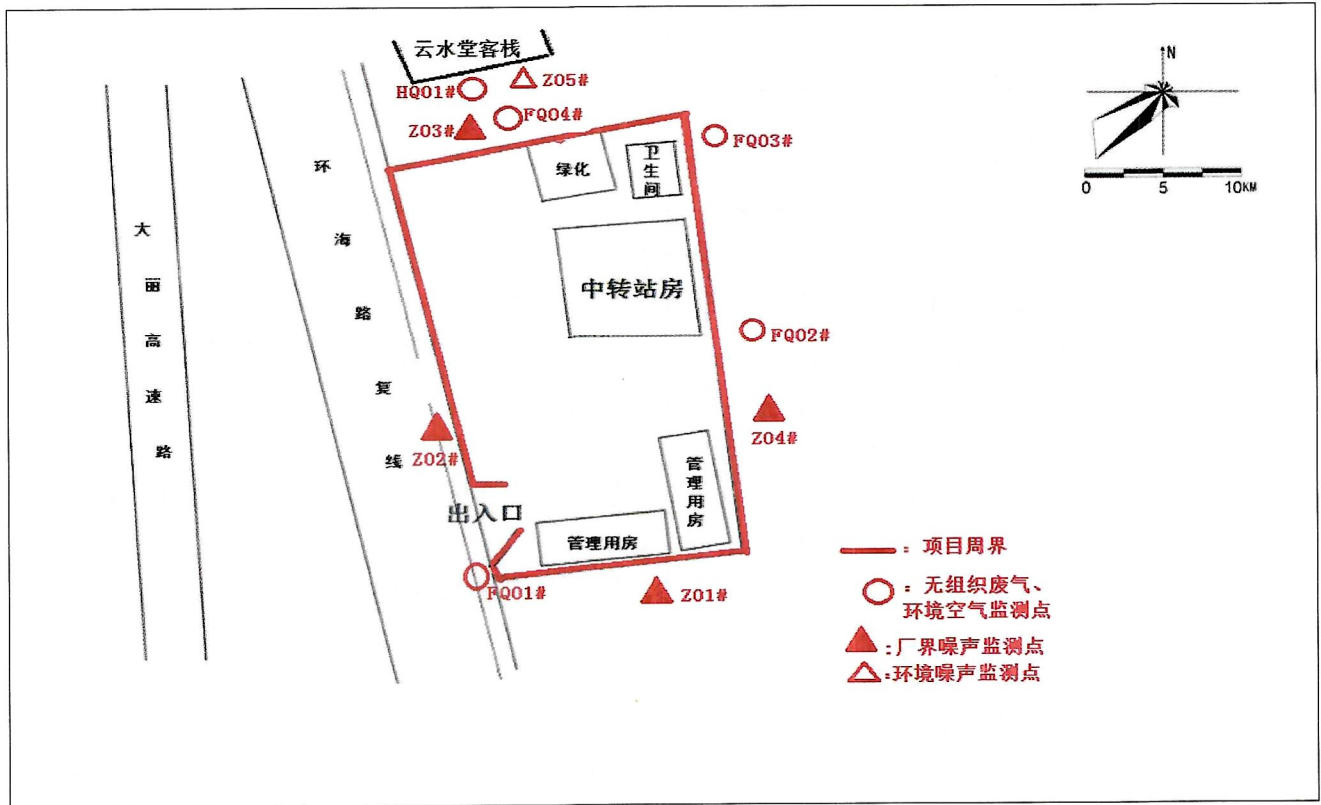
滇西检测中心 大理州大理市下关镇打渔村

1.样品情况

表 1 样品基本情况

被监测单位名称	双廊镇垃圾中转站		
采样地点	环境空气 1 个点：详见监测布点图及表 3~表 4； 环境噪声 1 个点：详见监测布点图及表 5； 无组织废气 4 个点：详见监测布点图及表 6~表 7； 厂界噪声 4 个点：详见监测布点图及表 8。	采样方式	自行采样
保存方式	无组织废气：总悬浮颗粒物常温保存，臭气浓度密封避光常温保存，硫化氢、氨密封避光冷藏保存； 环境空气：总悬浮颗粒物常温保存，臭气浓度密封避光常温保存，硫化氢、氨密封避光冷藏保存； 厂界噪声：现场监测； 环境噪声：现场监测。		
样品类型	无组织废气 环境空气	样品数量	无组织废气：32 个样 环境空气：10 个样
样品接收状态描述	无组织废气：各采样点滤膜呈灰白色，用信封袋装，臭气浓度用铝箔采气袋装，硫化氢、氨吸收液用棕色瓶装； 环境空气：采样点滤膜呈灰白色，用信封袋装，臭气浓度用铝箔采气袋装，硫化氢、氨吸收液用棕色瓶装； 样品包装完好，标识清晰。		
采样人	宝兴军、张鸿涛	现场采样/监测日期	2021/10/26~2021/10/27
送样人	宝兴军、张鸿涛	接样日期	2021/10/26~2021/10/27
接样人	宝兴军、余红娟	样品检测日期	2021/10/26~2021/10/28

2.监测布点情况



3.检测实验室、检测项目、检测方法、设备和人员

表 2 检测项目、检测方法、设备和检测人员一览表 (昆钢实验室 滇西检测中心)

序号	检测项目	检测方法	方法 检出限	检测使用设备		检测人员
				仪器名称、型号	仪器编号	
1	氨	环境空气和废气 氨的测定 纳氏试剂分光光度法 HJ533-2009	0.01 mg/m ³	环境空气颗粒物 综合采样器 ZR-3922 可见分光光度计 722S	CQJL-192 CQJL-193 CQJL-194 CQJL-195 CQJL-266 CQJL-114	宝兴军 CQSGZ043
2	硫化氢	空气和废气 硫化氢的测定 亚甲基蓝分光光度法 《空气 和废气监测分析方法》 (第四版) 国家环境保护总局 (2003 年)	0.001 mg/m ³	环境空气颗粒物 综合采样器 ZR-3922 可见分光光度计 722S	CQJL-192 CQJL-193 CQJL-194 CQJL-195 CQJL-266 CQJL-114	
3	厂界噪声	工业企业厂界环境噪声排放 标准 GB12348-2008	/	多功能声级计 AWA6228 声校准器 AWA6221A	CQJL-046 CQJL-116	
4	环境噪声	声环境质量标准 GB3096-2008	/			

序号	检测项目	检测方法	方法 检出限	检测使用设备		检测人员
				仪器名称、型号	仪器编号	
5	总悬浮 颗粒物	环境空气 总悬浮颗粒物的测定 重量法 GB/T15432-1995 及 修改单	0.001 mg/m ³	环境空气颗粒物 综合采样器 ZR-3922 电子天平 CP224C	CQJL-192 CQJL-193 CQJL-194 CQJL-195 CQJL-266 CQJL-268 CQJL-112	宝兴军 CQSGZ090 李银秀 CQSGZ099
6	臭气浓度	空气质量 恶臭的测定 三点 比较式臭袋法 GB/T14675-93	/	嗅辨袋	/	赵艳春 CQSGZ051

4.检测结果

表3 双廊中转站北侧 50 米大理云水堂客栈南侧 (HQ01#) 环境空气检测结果

单位：无量纲

序号	采样地点	采样日期	采样时间	检测项目	臭气浓度
				样品编号	
1	双廊中转站北侧 50米大理云水堂 客栈南侧 (HQ01#)	2021/10/26	09:48	211923-HQ01-1-1	<10
			11:36	211923-HQ01-1-2	<10
			13:45	211923-HQ01-1-3	<10
			15:50	211923-HQ01-1-4	<10
		2021/10/27	09:29	211923-HQ01-2-1	<10
			11:31	211923-HQ01-2-2	<10
			13:36	211923-HQ01-2-3	<10
			15:37	211923-HQ01-2-4	<10

备注：采样地点详见监测布点图。

表4 双廊中转站北侧50米大理云水堂客栈南侧(HQ01#)环境空气检测结果 单位:mg/m³

序号	采样地点	采样日期	采样时间	检测项目		总悬浮 颗粒物	氨	硫化氢
				样品编号				
1	双廊中转站北侧50米大理云水堂客栈南侧(HQ01#)	2021/10/26	09:00~09:45	211923-HQ01-1-1		0.160	0.05	0.004
			11:00~11:45	211923-HQ01-1-2		0.137	0.05	0.004
			13:00~13:45	211923-HQ01-1-3		0.114	0.05	0.004
			15:00~15:45	211923-HQ01-1-4		0.137	0.05	0.005
		2021/10/27	09:00~09:45	211923-HQ01-2-1		0.114	0.04	0.005
			11:00~11:45	211923-HQ01-2-2		0.137	0.05	0.004
			13:00~13:45	211923-HQ01-2-3		0.160	0.05	0.004
			15:00~15:45	211923-HQ01-2-4		0.114	0.05	0.004

备注：采样地点详见监测布点图。

表5 双廊中转站北侧50米大理云水堂客栈南侧(HQ01#)环境空气(日均值)检测结果

单位:mg/m³

序号	采样地点	采样日期	采样时间	检测项目		总悬浮 颗粒物
				样品编号		
1	双廊中转站北侧50米大理云水堂客栈南侧(HQ01#)	2021/10/26 ~ 2021/10/27	08:30~08:30	211923-HQ01-1		0.186
		2021/10/27 ~ 2021/10/28	08:40~08:40	211923-HQ01-2		0.191

备注：采样地点详见监测布点图。

表6 双廊中转站北侧50米大理云水堂客栈南侧(Z05#)环境噪声监测结果 单位:dB(A)

序号	监测地点	监测日期	样品编号	昼间	样品编号	夜间	主要声源
1	Z05#	2021/10/26	211923-Z05-1-1	53.0	211923-Z05-1-2	47.2	昼间：过往车辆噪声 夜间：过往车辆噪声
		2021/10/27	211923-Z05-2-1	52.9	211923-Z05-2-2	46.5	

备注：监测地点详见监测布点图。

表7 厂界无组织废气检测结果

单位: mg/m³

序号	采样地点	采样日期	采样时间	检测项目	总悬浮 颗粒物	氨	硫化氢
				样品编号			
1	FQ01#	2021/10/26	09:00~09:45	211923-FQ01-1-1	0.122	0.05	0.004
			11:00~11:45	211923-FQ01-1-2	0.092	0.04	0.004
			13:00~13:45	211923-FQ01-1-3	0.124	0.05	0.004
			15:00~15:45	211923-FQ01-1-4	0.125	0.04	0.005
		2021/10/27	09:00~09:45	211923-FQ01-2-1	0.153	0.05	0.004
			11:00~11:45	211923-FQ01-2-2	0.123	0.05	0.004
			13:00~13:45	211923-FQ01-2-3	0.155	0.04	0.004
			15:00~15:45	211923-FQ01-2-4	0.156	0.04	0.005
2	FQ02#	2021/10/26	09:00~09:45	211923-FQ02-1-1	0.184	0.06	0.005
			11:00~11:45	211923-FQ02-1-2	0.185	0.07	0.006
			13:00~13:45	211923-FQ02-1-3	0.187	0.08	0.006
			15:00~15:45	211923-FQ02-1-4	0.157	0.07	0.005
		2021/10/27	09:00~09:45	211923-FQ02-2-1	0.153	0.06	0.005
			11:00~11:45	211923-FQ02-2-2	0.185	0.07	0.005
			13:00~13:45	211923-FQ02-2-3	0.187	0.08	0.006
			15:00~15:45	211923-FQ02-2-4	0.188	0.07	0.005
3	FQ03#	2021/10/26	09:00~09:45	211923-FQ03-1-1	0.212	0.07	0.006
			11:00~11:45	211923-FQ03-1-2	0.183	0.06	0.007
			13:00~13:45	211923-FQ03-1-3	0.216	0.07	0.006
			15:00~15:45	211923-FQ03-1-4	0.186	0.07	0.007
		2021/10/27	09:00~09:45	211923-FQ03-2-1	0.182	0.08	0.006
			11:00~11:45	211923-FQ03-2-2	0.183	0.07	0.007
			13:00~13:45	211923-FQ03-2-3	0.185	0.07	0.006
			15:00~15:45	211923-FQ03-2-4	0.186	0.07	0.007
4	FQ04#	2021/10/26	09:00~09:45	211923-FQ04-1-1	0.211	0.07	0.006
			11:00~11:45	211923-FQ04-1-2	0.182	0.08	0.005
			13:00~13:45	211923-FQ04-1-3	0.215	0.07	0.006
			15:00~15:45	211923-FQ04-1-4	0.185	0.07	0.006
		2021/10/27	09:00~09:45	211923-FQ04-2-1	0.242	0.07	0.006
			11:00~11:45	211923-FQ04-2-2	0.183	0.07	0.006
			13:00~13:45	211923-FQ04-2-3	0.216	0.07	0.006
			15:00~15:45	211923-FQ04-2-4	0.186	0.07	0.007

备注: 采样地点详见监测布点图。

表 8 厂界无组织废气检测结果

单位：无量纲

序号	采样地点	采样日期	采样时间	检测项目	臭气浓度
				样品编号	
1	FQ01#	2021/10/26	09:11	211923-FQ01-1-1	<10
			11:09	211923-FQ01-1-2	<10
			13:08	211923-FQ01-1-3	<10
			15:09	211923-FQ01-1-4	<10
		2021/10/27	09:05	211923-FQ01-2-1	<10
			11:05	211923-FQ01-2-2	<10
			13:05	211923-FQ01-2-3	<10
			15:06	211923-FQ01-2-4	<10
2	FQ02#	2021/10/26	09:17	211923-FQ02-1-1	<10
			11:15	211923-FQ02-1-2	<10
			13:15	211923-FQ02-1-3	<10
			15:17	211923-FQ02-1-4	<10
		2021/10/27	09:10	211923-FQ02-2-1	<10
			11:14	211923-FQ02-2-2	<10
			13:14	211923-FQ02-2-3	<10
			15:17	211923-FQ02-2-4	<10
3	FQ03#	2021/10/26	09:22	211923-FQ03-1-1	14
			11:21	211923-FQ03-1-2	12
			13:20	211923-FQ03-1-3	14
			15:22	211923-FQ03-1-4	13
		2021/10/27	09:17	211923-FQ03-2-1	12
			11:20	211923-FQ03-2-2	13
			13:21	211923-FQ03-2-3	12
			15:26	211923-FQ03-2-4	12
4	FQ04#	2021/10/26	09:27	211923-FQ04-1-1	<10
			11:26	211923-FQ04-1-2	<10
			13:26	211923-FQ04-1-3	<10
			15:29	211923-FQ04-1-4	<10
		2021/10/27	09:22	211923-FQ04-2-1	<10
			11:25	211923-FQ04-2-2	<10
			13:28	211923-FQ04-2-3	<10
			15:31	211923-FQ04-2-4	<10

备注：采样地点详见监测布点图。

表 9 厂界噪声监测结果

单位: dB (A)

序号	监测地点	监测日期	样品编号	昼间	样品编号	夜间	主要声源
1	Z01#	2021/10/26	211923-Z01-1-1	55.8	211923-Z01-1-2	49.3	昼间:垃圾运输车、垃圾压缩箱、过往车辆噪声 夜间:过往车辆噪声
		2021/10/27	211923-Z01-2-1	57.2	211923-Z01-2-2	48.9	
2	Z02#	2021/10/26	211923-Z02-1-1	61.0	211923-Z02-1-2	49.3	
		2021/10/27	211923-Z02-2-1	60.5	211923-Z02-2-2	49.2	
3	Z03#	2021/10/26	211923-Z03-1-1	56.2	211923-Z03-1-2	48.0	
		2021/10/27	211923-Z03-2-1	57.1	211923-Z03-2-2	48.9	
4	Z04#	2021/10/26	211923-Z04-1-1	51.0	211923-Z04-1-2	47.8	
		2021/10/27	211923-Z04-2-1	52.2	211923-Z04-2-2	47.3	

备注: 夜间不生产, 监测地点详见监测布点图。

5.委托单位信息

表 10 委托单位信息

委托单位名称	大理市城市管理综合行政执法局		
委托单位地址	大理市下关镇洱河北路 2 号		
联系人	杨昕蝶	联系电话	13887294155

编制: 张玉莲

日期: 2021 年 11 月 11 日

校核: 李银香

日期: 2021 年 11 月 11 日

审核: 张华

日期: 2021 年 11 月 11 日

批准: 和福茂

日期: 2021 年 11 月 11 日

